



親子・兄弟参加もOK

令和4年度

将棋ひろば

対象:小学生以上

会場:総合体育館2階会議室

参加費:1回600円(会員400円またはサークル回数券2枚)

お得な専用回数券(12枚つづり6,600円)もあります

集中力・記憶力
アップ!

開催日(年45回) (金)17:00-19:00または(土)13:00-15:00

4月	8(金)・16(土)・22(金)	10月	1(土)・7(金)・15(土)・21(金)
5月	7(土)・13(金)・21(土)・27(金)	11月	5(土)・11(金)・25(金)
6月	4(土)・10(金)・18(土)・24(金)	12月	3(土)・9(金)・23(金)
7月	2(土)・8(金)・16(土)・22(金)	1月	7(土)・13(金)・21(土)・27(金)
8月	6(土)・12(金)・20(土)・26(金)	2月	4(土)・10(金)・18(土)・24(金)
9月	3(土)・9(金)・17(土)・30(金)	3月	4(土)・10(金)・18(土)・24(金)

◆対局が中心となりますが中村利正先生(日本将棋連盟公認将棋指導員)の指導・対局もあります

◆参加費は当日お支払ください

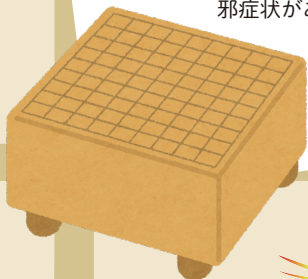
予約制

【申込方法】毎回、前日までにお電話にてお申し込みください

●参加費はおつりのない様ご注意ください●会員以外の方は保険対象外となりますので会場まで事故等の無いようお気をつけてお越しください

【新型コロナウイルス感染拡大防止対策】●換気のため窓を開放しています●スタッフ・指導者全員マスクを着用します

【参加者の皆さまへご協力のおねがい】●ご参加のお子さまは当日の検温・マスク着用・手指消毒などご協力をお願いします●体調不良や発熱など場合によっては参加の見合わせをお願いすることがあります●同居人や身近な人に感染が疑われる方や軽い風邪症状がある方は参加を見合わせてください●感染状況により開催を中止する場合があります



特定非営利活動法人

扶桑町総合型地域スポーツクラブ

午前9時～午後5時(火・祝日休)

わっと楽しくスポーツふそう

お問合せは 93-2511